

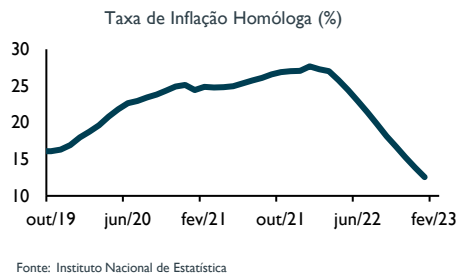
O início do ano tem sido marcado pela confirmação dos principais bancos centrais mundiais de continuar a aumentar as taxas de juro ao longo do ano para reverter a tendência da taxa de inflação.

No início do mês de Fevereiro, o Comité de Política Monetária da Reserva Federal dos EUA reuniu e decidiu aumentar em 25 bp, tendo atingido o intervalo de 4,50% - 4,75%, com o intuito de reverter a inflação para a meta de 2%, que se situava em 5% em final de 2022.

O Banco Central Europeu deu indicações que pretende aumentar as taxas de juro em mais 0,5% na sua próxima reunião de política monetária.

Inflação

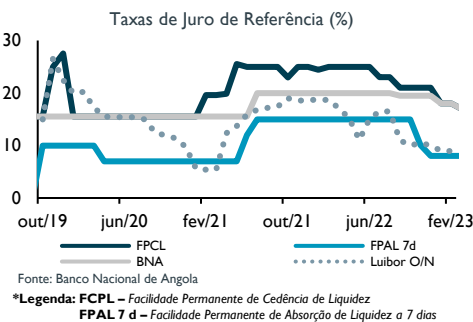
Em Fevereiro, a taxa de inflação atingiu 11,54%. A taxa de inflação diminuiu pelo 14º mês consecutivo. A inflação em Angola assumiu uma tendência de diminuição desde o início de Janeiro de 2022.



Política e Mercado Monetário

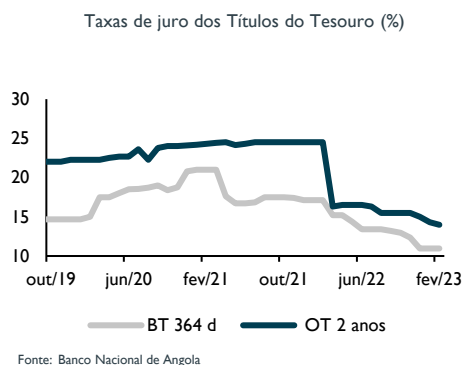
O BNA deverá manter a tendência de diminuição das taxas de juro ao longo do ano, como resultado da tendência recente de queda da inflação.

As taxas de juro têm diminuído ao longo do mês. As taxas de juro LUIBOR evoluíram do intervalo de 9,00%-13,10% em Janeiro para 8,93%-13,03% em Fevereiro, em linha com as decisões do Comité de Política Monetária do BNA.



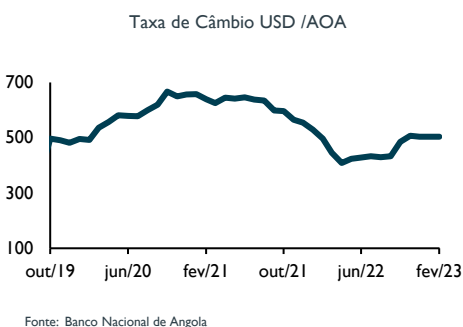
Mercado de Capitais

As yields dos títulos de tesouro (BT/OT-NR) de maturidade não superior a 7 anos evoluíram do intervalo de 13,90% a 15,23% em Janeiro para o intervalo de 14,65% a 15,61%, assumindo uma tendência contrária às demais taxas de juro do mercado.



Mercado Cambial

As taxas de câmbio atingiram USD/AOA 503,43 e EUR/AOA 534,54 em Fevereiro. A taxa de câmbio apreciou comparativamente ao mês transacto. Em Janeiro, as taxas de câmbio tinham atingido a cotação de USD/AOA 504,28 e EUR/AOA 546,13.

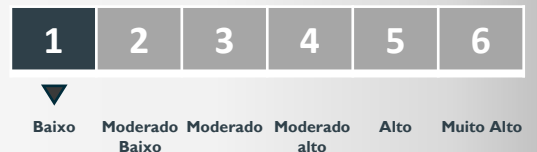


Objectivo de Investimento

O Fundo procurará proporcionar aos seus participantes um investimento com baixa volatilidade e um nível de rentabilidade potencial estável e acima das alternativas proporcionadas pelas aplicações bancárias tradicionais, através do investimento maioritariamente efectuado em títulos do mercado monetário e depósitos a prazo com maturidade residual inferior a 12 meses.

Risco

Indicador Sintético de risco e remuneração



Perfil do Investidor

Sendo de risco baixo, o Fundo adequa-se a clientes de perfil de risco conservador que procurem uma rentabilidade superior à do tradicional depósito a prazo, e com maior flexibilidade de mobilização dos recursos, uma vez que é um fundo aberto e com a estrutura de activos de um Fundo de elevada liquidez.

Características do Fundo

Classe do Fundo: Curto Prazo

Tipo de Fundo: Aberto

Início de Actividade: Jun-16

Activos sob Gestão (28/02/2023):
AOA 7 351,89 Milhões

Moeda: Kwanza (AOA)

Pré-aviso de Resgate: Disponível no 5º dia útil após o pedido

Subscrição Inicial Mínima: AOA 250.000

Comissão de Gestão: 1,25%

Comissão de Depositário: 0,20%

Comissão de Subscrição: 0,5%

Comissão de Resgate: até 1% (varia de acordo com o período de investimento no Fundo)

Política de Rendimentos: Capitalização

Fiscalidade: O subscritor está isento de qualquer tributação sobre as mais-valias obtidas no seu investimento (regime fiscal dos OICs).

Entidade Comercializadora: Banco Millennium Atlântico

Entidade Gestora: SG Hemera Capital Partners - SGOIC

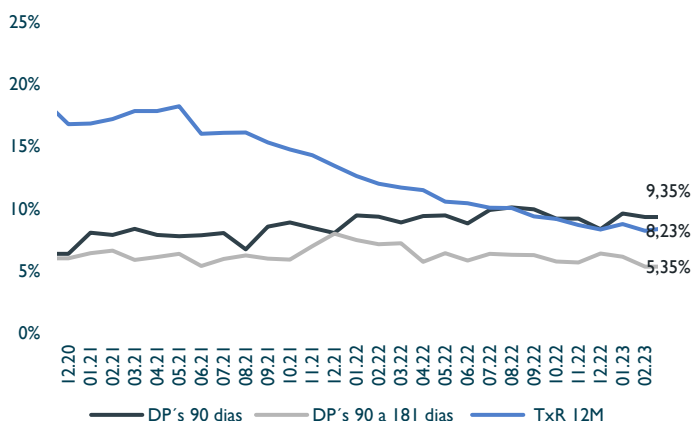
Auditor do Fundo: Deloitte & Touche Auditores, Lda.

Performance Mensal do Fundo

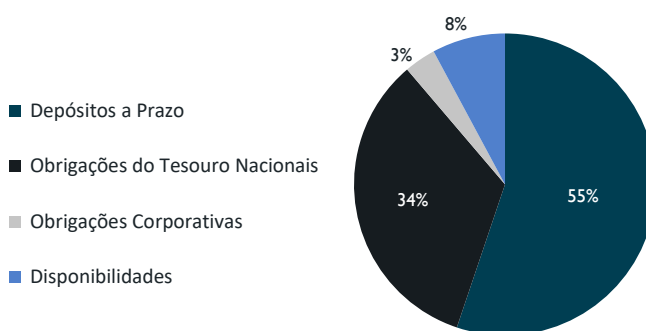
Durante o mês de Fevereiro o Fundo Atlântico Liquidez manteve a sua estratégia de diversificação em diferentes tipologias de instrumentos financeiros de poupança, apresentando assim uma taxa de rentabilidade do mês e anualizada de 0,39% e 5,23%. O comportamento do Fundo teve este desempenho por causa dos movimentos na carteira, para activos com maior rentabilidade, adquiridos em mercado secundário e primário na carteira do Fundo.

	Fevereiro (efetiva)	Fevereiro (anualizado)	TxR 12M
Performance	0,39%	5,23%	8,23%

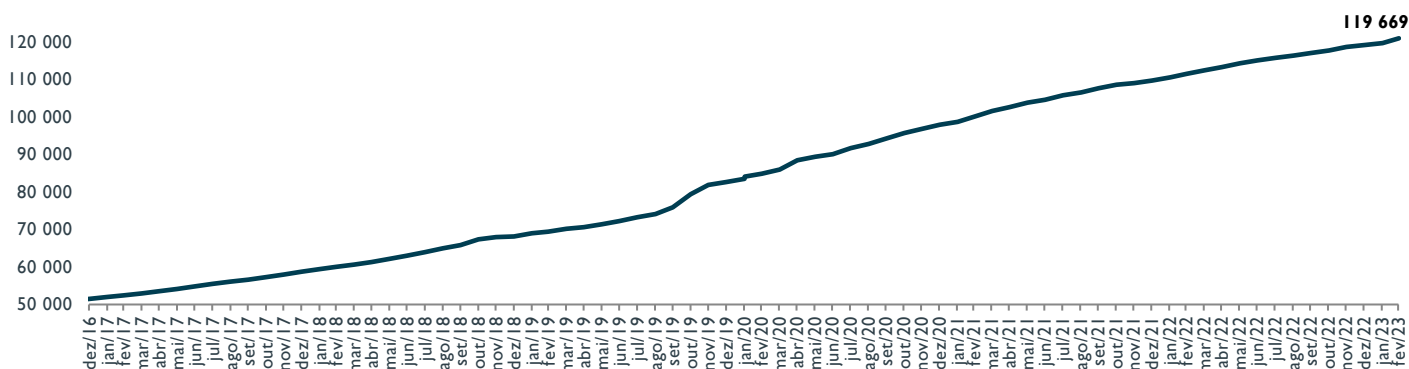
Rentabilidade e Benchmark



Composição da Carteira



Evolução do Valor das Unidades de Participação (AOA)



As rentabilidades divulgadas representam dados passados, não constituindo garantia de rentabilidade futura. As rentabilidades divulgadas só seriam obtidas se o investimento fosse efectuado e mantido durante todo o período de referência. Para efeito do apuramento das rentabilidades, não são tidas em consideração comissões de subscrição, resgate e transferências, quando aplicáveis, sendo líquidas de todas as outras comissões e encargos.

O Indicador Sintético de Risco e Remuneração mede o risco de variação de preços das unidades de participação do Fundo, com base na volatilidade verificada nos últimos 5 anos e classifica o nível de risco do Fundo entre 1 (risco mínimo) e 6 (risco máximo). Um risco mais baixo implica potencialmente uma remuneração mais baixa e um risco mais alto implica potencialmente uma remuneração mais alta. O investimento em fundos pode implicar a perda do capital investido caso o fundo não seja de capital garantido.

Benchmark – os critérios utilizados são a taxa média de Depósitos a Prazo até 90 dias e entre 90 a 181 dias (Taxa efectiva, líquida de imposto – IAC), disponível para consulta no Banco Nacional de Angola. A TxR YTD (Year to Date) é a taxa de rentabilidade (anualizada) calculada desde o primeiro dia do calendário anual até ao momento a que se refere; a TxR 12M é taxa de rentabilidade dos últimos 12 meses do Fundo (isentas de tributação, como definido no Regime Fiscal dos OICs).

Esta informação não dispensa a leitura do Prospecto simplificado e completo, disponíveis em www.hemeracapitalpartners.com, e nos respectivos sites do distribuidor (Banco Millennium Atlântico), antes de tomar a decisão de investimento. Para qualquer informação adicional, contacte-nos para o numero de telefone(+244) 222 711 643, de 2a a 6a feira das 9h00 às 18h00. Fundo gerido pela SG Hemera Capital Partners – SGOIC, S.A., registada na CMC como Sociedade Gestora do Organismos de Investimentos Colectivos autorizado sob o n.º 002/SGOIC/CMC/07-2019.